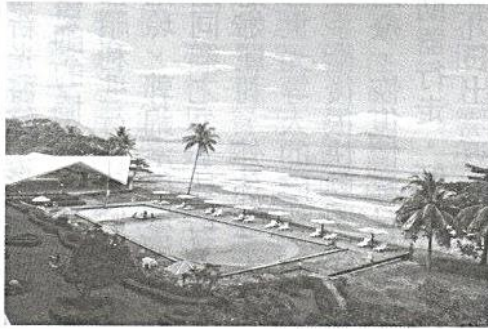


# 印尼蘇甲巫眉 南海皇后港

張忠春

皇后港 (Pelabuhan Ratu) 位於西爪哇南岸，瀕臨印度洋，距茂物市 (Bogor) 約100公里，行政上屬蘇加武眉市 (Sukabumi)。從雅加達乘車出發，大約兩個半小時即可到達。沿途峰迴路轉，林木參天，時有黃綠相間的稻田出現在道路兩側，景色宜人。



爪哇島南部屬高原山地，海岸一般陡直，港灣極少，皇后港是南岸少數幾個海港之一，沿海灣有多處適於游泳的海灘，其中最理想的是大洋旅館 (HOTEL SAMUDRA) 前的海灘。這裡灘緩水淺，水質清純，遊人可涉水走入海中數十米。這四星級飯店，瀕臨大洋，遊客下榻于此可盡情觀賞海



上風光。在離港灣不遠處的一個山谷中，有多處溫泉，形成若干小溪流，有的可以沐浴，有的滾燙可煮熟雞蛋。據說這些泉水中含多種礦物質，可治療關節炎和

各種皮膚病。海灣背景著起伏的山林，濃密的熱帶雨林，遊客在山丘上漫步，往下望，眼前是個馬蹄形的海岸線，那真是「皇后港」。在夜晚時刻，海上數百艘漁船的燈光彷彿是在跟布滿天空閃爍的繁星鬥艷，浪漫、迷人。

皇后港得名於當地的神話傳說。一則傳說是：從前有位公主，名叫『黛薇』，其貌傾國傾城，令無數鄰國的國王、王子傾倒。西爪哇地區的一位元國王與其墜入愛河，娶她做了皇后。國王原配皇后妒火大發，唆使巫師施展法術毀其容貌。毀容後的黛薇無比悲傷，於是離開國王跳進了印度洋，後被人稱為南海皇后 (Nyai Loro Kidul)。

另一傳說則說：南海皇后原是個勾引男人、下身藏著毒蛇的美女，有99個



百個男人是位教長，識破其詭計，抓住了毒蛇。美女羞得無地自容，便跳進南海，隱居海底。後來南海皇后為了發洩怨恨，常常興風作浪，於是皇后港漲潮時便出現波濤洶湧、氣勢磅礴的壯觀景象。

在印尼無人不知南海女神 Nyai Roro Kidul，她被認為是印尼中最重要的女神，她是一個性格非常複雜的自然女神。

傳說中的這南海女神 Nyai Roro Kidul，因為她喜歡綠色，所以喜歡抓走穿著綠色衣服的人，托到海底作為建設其宮殿的建材。位於海邊的大洋飯店特將308號房漆成綠色，永遠空著靜待女神的降臨。

為了撫慰南海皇后，當地居民每年4月6日都要在這裡舉行規模盛大的海祭儀式，祭祀南海皇后，儀式吸引了許多國內外遊客。